

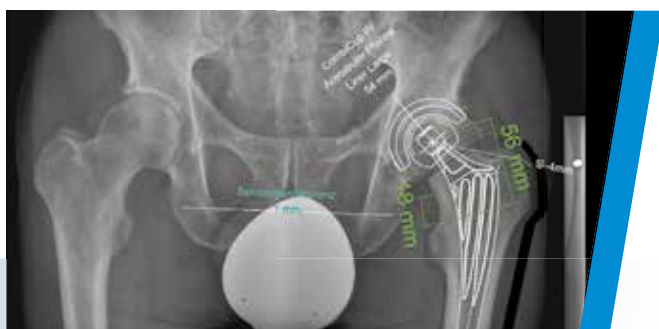


SP-CL[®] 3D

Personalisierter Anatomischer Gelenkersatz

SP-CL® 3D

3D-Planung mit klinisch individuell angepasstem anatomischen Gelenkersatz.

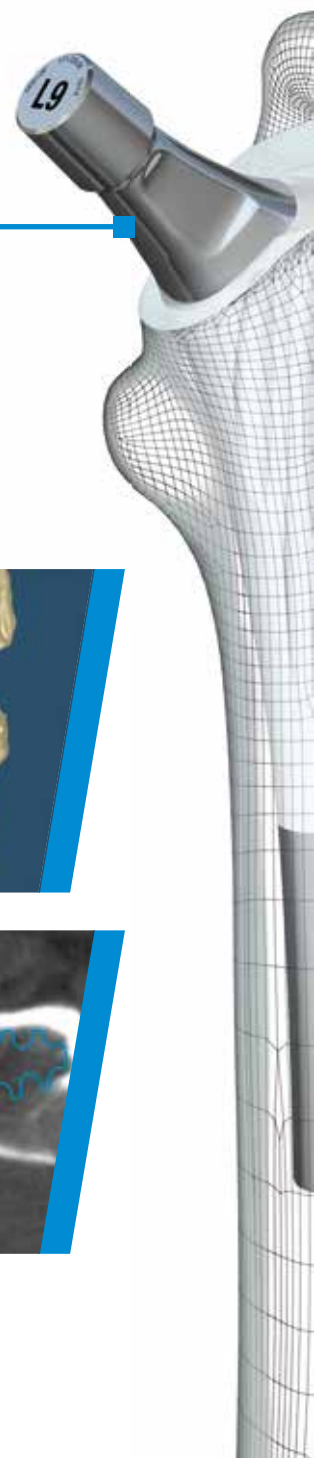
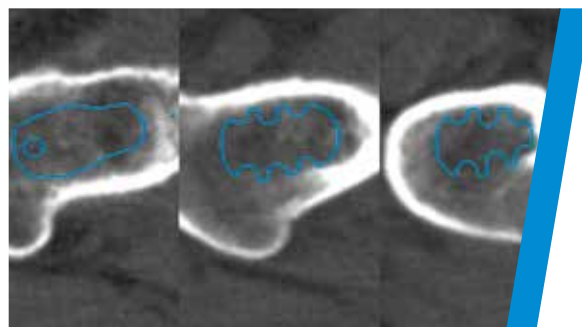


Planen Sie Ihre Operationen noch zweidimensional?

Die Muskel-Skelett-Anatomie ist inhärent dreidimensional. Eine genaue dreidimensionale Beurteilung der individuellen Patienten-anatomie ist daher weitgehend abhängig von der Erfahrung des Chirurgen. Mit SP-CL® 3D ist eine personalisierte Hüftprothesenversorgung möglich.

Neues Leistungsniveau mit präziser und schneller 3D-OP-Planung.

- Einfache, intuitive Bedienung der Planungssoftware
- Hohe Patienten- und Anwendersicherheit
- Individuell auf die Patienten-anatomie abgestimmte dreidimensionale OP-Planung
- Präoperative Berücksichtigung individueller Faktoren: Geometrie, femorales Offset, Beinlänge





Anatomisch angepasste Implantatwahl

- Anatomisch angepasste Prothesen in sagittaler und frontaler Ebene
- 90 Größen-Varianten in linker und rechter Ausführung
- Harmonisches Größen- und Offsetwachstum für eine optimale, personalisierte Platzierung
- Für eine knochen- und weichteilschonende Operation sowie eine optimale Krafteinleitung in den Knochen



Präzise und individuelle 3D-Planung



Anatomisch angepasste Implantatwahl



Präoperative, intraoperative und postoperative Vorteile



Signifikante Vorteile auch für die Klinik-Administration

- Imagegewinn für die Klinik durch Einsatz eines neuen Behandlungsverfahrens
- Effizienzsteigerung und Digitalisierung als strategische Ausrichtung der Krankenhäuser (Logistik / Lagerhaltung / Fehlervermeidung)

Bitte kontaktieren Sie Ihren LINK Medizinprodukteberater,
um mehr über diese neuen technischen Möglichkeiten zu erfahren.

Waldemar Link GmbH & Co. KG

Barkhausenweg 10 • 22339 Hamburg, Germany
Phone +49 40 53995-0 • info@linkhh.de
www.linkorthopaedics.com

